

OBEC LIPOVÁ ZVEŘEJŇUJE ZÁMĚR PRODEJE ČÁSTI POZEMKŮ

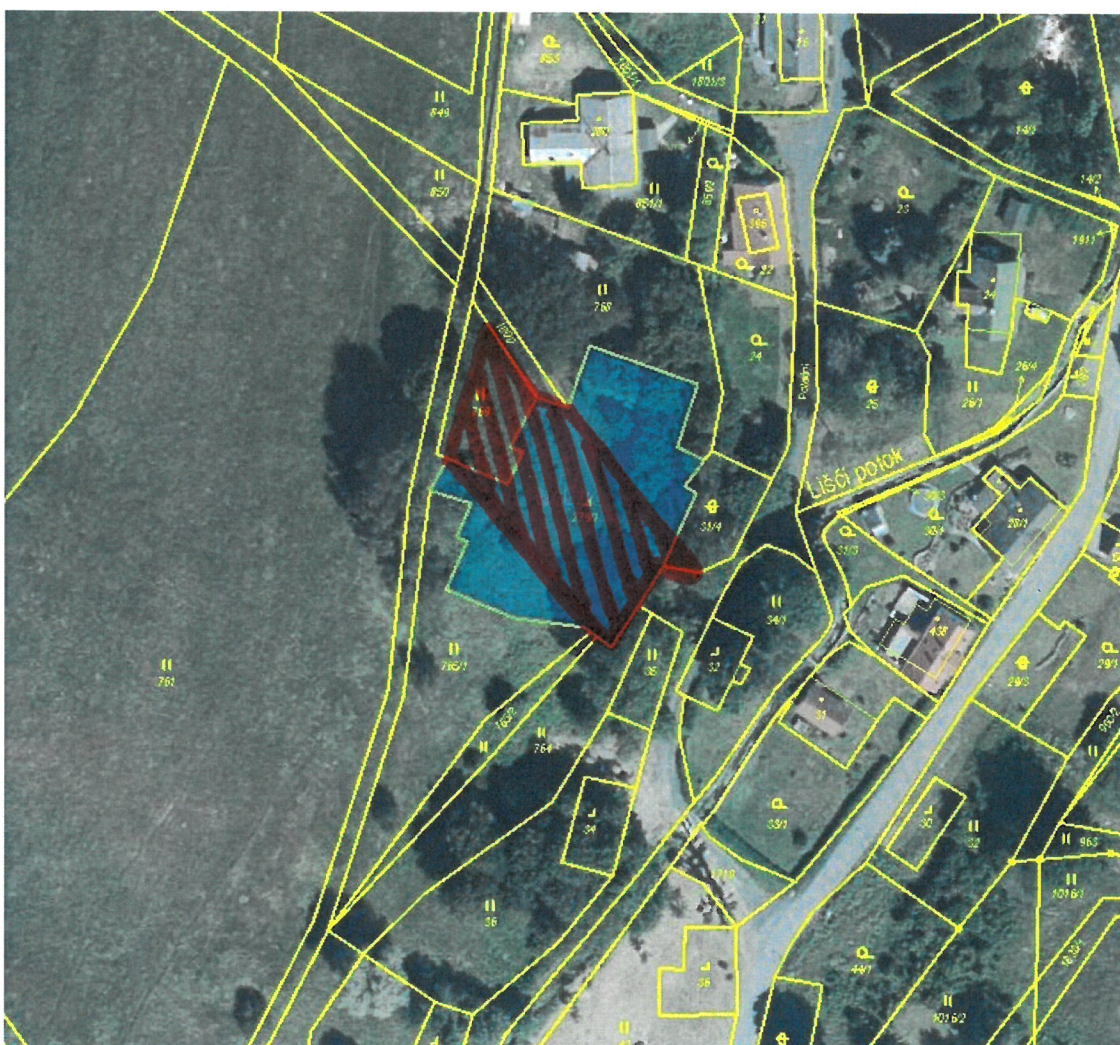
PRODEJ ČÁSTI POZEMKU ČÍSLO 1915 O VÝMĚŘE 597 m²

PRODEJ POZEMKU ČÍSLO 769/1 O VÝMĚŘE 89 m²

PRODEJ POZEMKU ČÍSLO 1800 O VÝMĚŘE 203 m²

PRODEJ POZEMKU ČÍSLO 31/4 O VÝMĚŘE 14 m²

Vzniklých geometrickým zaměřením z p.p.č. 279/1, p.p.č. 31/4, p.p.č. 769 v k. ú. Lipová u Šluknova



Usnesení č. 364/2020

Vyvěšeno dne: 09. 12. 2020

K sejmutí dne: 25. 12. 2020

